

H



1	1
2	7
3	8
4	11
5	12
6	14
7	15

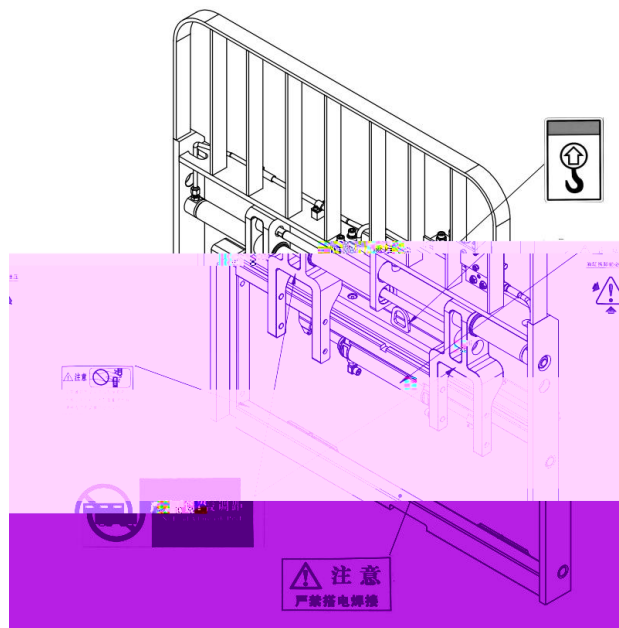


▲ 危

▲ 告

▲ 意

▲ 吊





1 000

20

40

85

 危



80

80

▲ 告

▲ 意

ISO4762 ISO4014 ISO4032

8.8

10.9

12.9

M10	45Nm	66Nm	77Nm
M12	77Nm	115Nm	135Nm
M16	190Nm	280Nm	330Nm
M20	385Nm	550Nm	640Nm



	6.0LPM	8.0LPM	11.0LPM
	10.0LPM	15.0LPM	18.0LPM

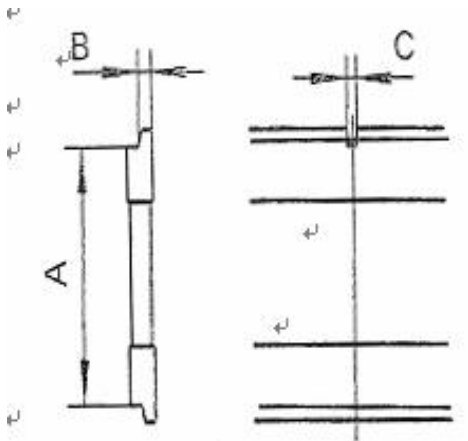
6mm

定承 力

叉 定 是 据其机 构 出 名义承 力， 定
定并未 性 或操作工况， 因 ， 叉 - 叉 合承 力
不是一个固定值， 应 合 、 操作工况以及在某一 定 度时叉
和 叉 合承 力。

实 承 力

叉 代 商或制 商应 叉 - 叉 实 合承 力。



	A		B		C	
	380	381	15	16	15.2	16.8
	474.5	476	20.5	21.5	18.2	19.8
IV	595.5	597	24.5	25.5	18.2	19.8

1

3.1

4

1

140N.m

2

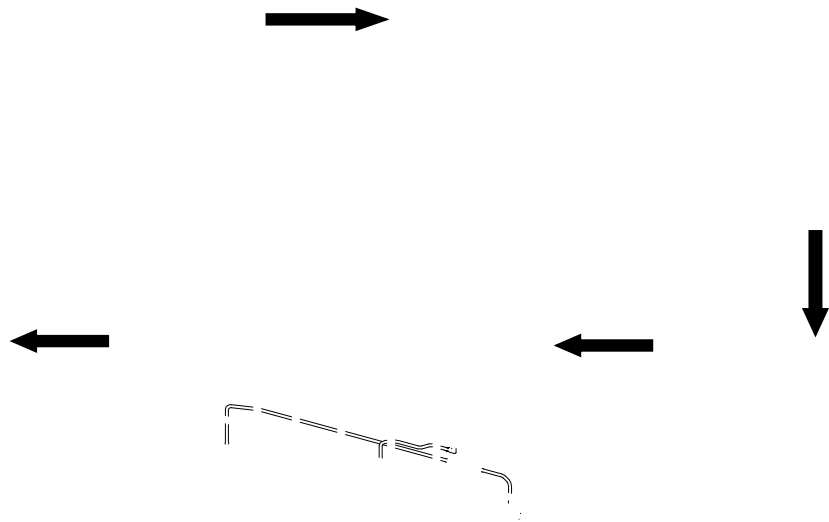
3

M16

4

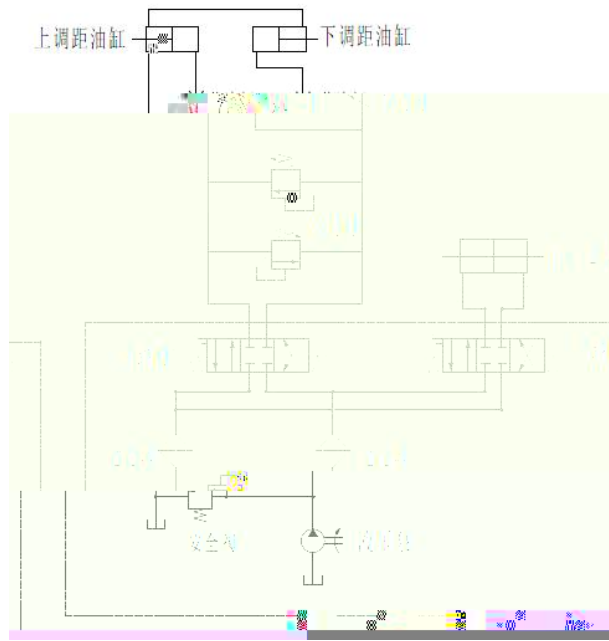
4

5



3.2

M18x1.5









6.1.1

6.1.2

6.1.3

6.2.1

6.2.2

6.2.3

6.2.4

6.3.1

6.3.2

1

(1)

12

1000

(3)

2

