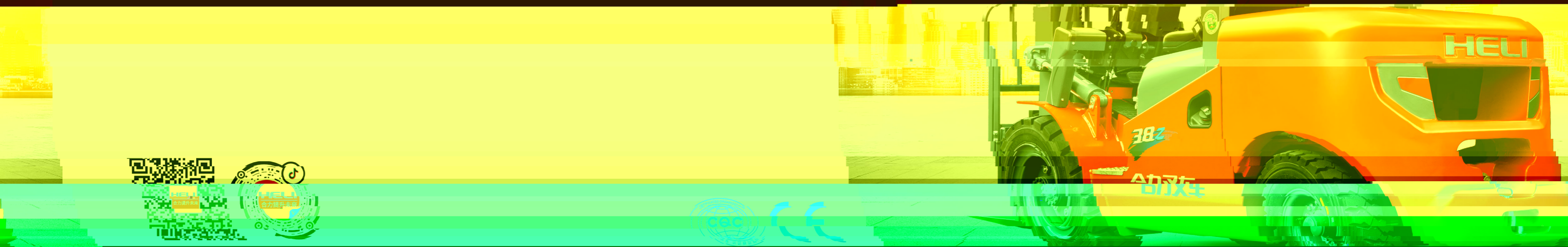
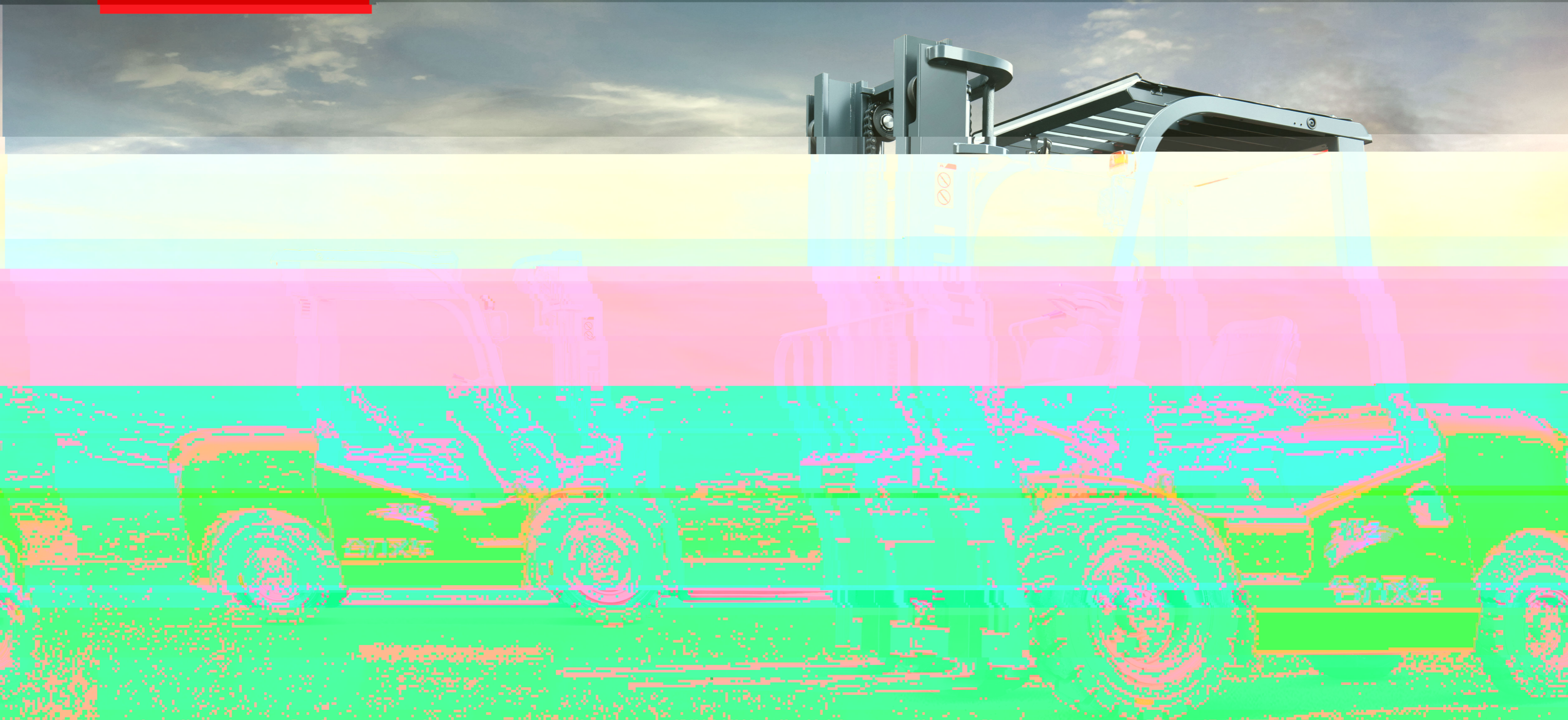


# CPC 30/35/38

Q25K2-Z/Q28K2-Z/XC28K2-Z/XC33K2-Z



HELI



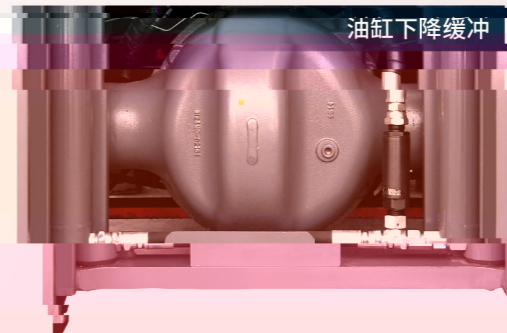
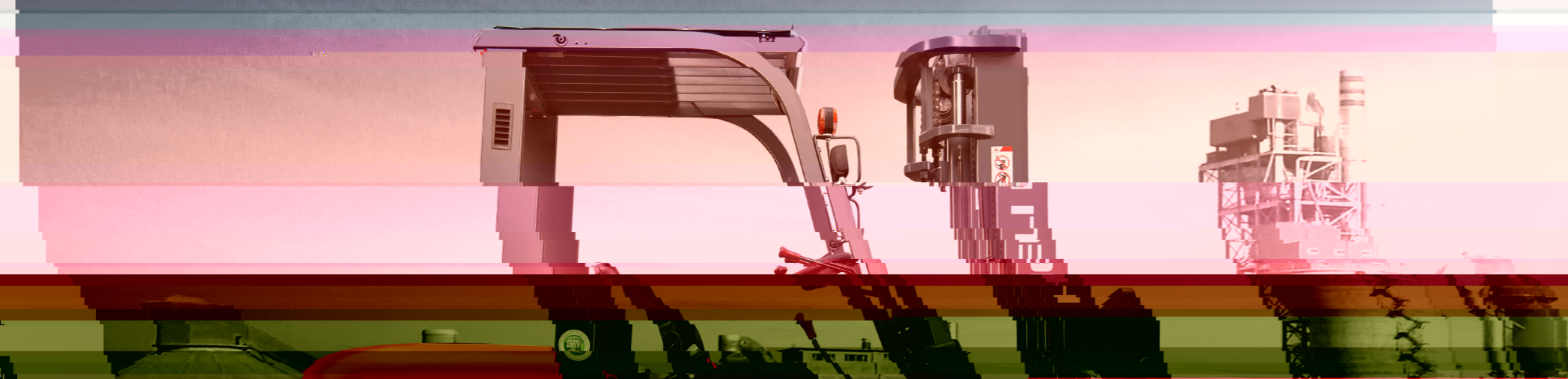
多/快/好/省

—— 合力叉车，叉车行业的首选。

K2系列内燃平衡重式叉车

# 效率与安全并进

## 👍 市场口碑好



超外置缸布置, 管路走向优化, 结构更合理, 管路连接更可靠。

减小轮胎磨损, 减小油耗, 减小震动, 减小噪音, 减小应力, 减小磨损, 减小应力, 减小磨损。

宽视野门架

框架结构



宽视野门架

框架结构

# 可靠与舒适同行

## 独特空间设计

“长轴距”大空间，驾乘舒适，驾乘空间大，驾乘使用

机罩锁

## 真材实料

合力品质保证

实心铸铁配重，不灌沙、不浇筑

- 密度大，同等重量下体积小，视野更佳，在铺装路面
- 不易磨损，寿命长，强度高
- 自材料，保值率高



高、性能到手

高性价比到手

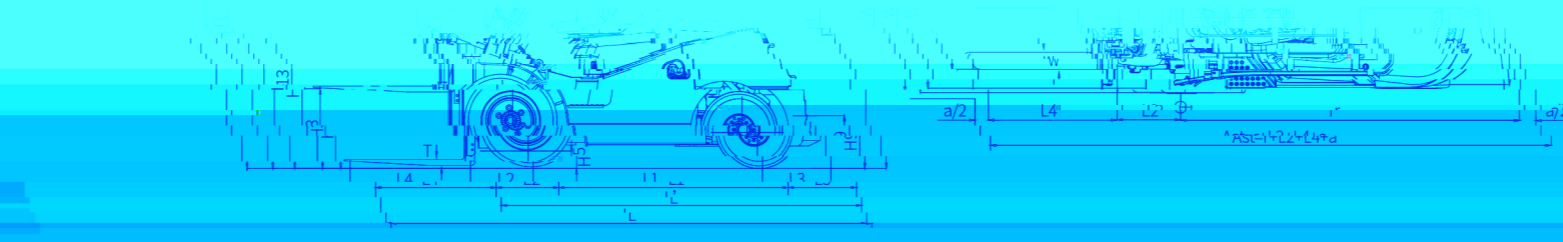
制造商和技术参数

特性	型号	CPC30/CPCD30	CPC35/CPCD35	CPC38/CPCD38
1.01 制造商	FELI			
1.02 型号	CPC30/CPCD30	CPC35/CPCD35	CPC38/CPCD38	
1.03 起升质量	3000kg	3500kg	3800kg	
1.04 起升高度	3000mm	3000mm	3000mm	
1.05 起升方式	柴油			
1.06 驱动方式	四轮驱动			
2.01 起升高度(标准)	H	mm	3000	3000
2.02 门架合高(带货叉地面门架行程)	H1	mm	2570	2120
2.03 货叉起升最大高度(带货叉架)	H2	mm	4200	4200
2.04 自由起升高度	H3	mm	1550	1500
2.05 全高(带货叉架)	H4	mm	2140	2140
2.06 最小离地间隙(门架处)	H5	mm	135	135
2.07 座椅至全护顶架距离	H6	mm	1050	1050
2.08 牵引销高度	H7	mm	210	210
2.09 自由离地间隙(带货叉门架行程)	H13	mm	1102	1117
2.10 全高(带货叉门架行程)	H14	mm	2140	2140
2.11 轴距	L1	mm	1900	1900
2.12 门架高度	L2	mm	4300	3900
2.13 总高度	L3	mm	550	500
2.14 总宽度	L4	mm	1000	970
2.15 轮距(前/后)	[W3/W2]	mm	1000/970	1000/970
2.16 货叉最大前伸(货叉为侧)/货叉(侧)/货叉(侧)	W5	mm	1050/950	1050/950
2.17 最小外廓转弯半径	r	mm	2495	2500
2.18 门架颜色(前/后)	C1/C2	颜色	08/22	08/22
2.19 货叉尺寸	L×W×T	mm	1070×110×20	1070×110×20

整车主要性能参数及驱动、传动控制装置

参数名称	型号	CPC30		CPC35		CPC38		CPCD30	CPCD35	CPCD38
		单缸	双缸	单缸	双缸	单缸	双缸	21/22	21/22	21/22
最高行驶速度(满载/空载)		26/28	22/23	26/28	22/23	26/28	22/23	21/22	21/22	21/22
起升速度(满载/空载)		460/490		400/420		370/400	470/490	410/420	410/420	370/400
性能下降速度(满载/空载)		470/550		450/460		370/450	470/550	450/460	450/460	370/450
最大起升力(满载/空载)		119/15	119/15	119/15	119/15	119/15	119/15	119/15	119/15	119/15
最大起升力(满载/空载)		25	25	22	22	21	21	21	21	21
最大起升力(满载/空载)		12/80	12/80	12/80	12/80	12/80	12/80	12/80	12/80	12/80
额定功率/转速		36.8/2500		36.8/2500		36.8/2500	36.8/2500	36.8/2500	36.8/2500	36.8/2500
最大扭矩/转速		170/1800		170/1800		170/1800	180/1500-1800	170/1800	170/1800	170/1800
燃油箱容量		70		70		70	70	70	70	70
排放标准		国IV		国IV		国IV	国IV	国IV	国IV	国IV
变速箱		单档箱		单档箱		单档箱	单档箱:前3-后2,手动换挡;双档箱:前2-后2,手动换挡	单档箱	单档箱	1-1动力换挡
发动机型号		新昌4D29V41		493VP泵		CPC30-35-XC30K2-Z	36.8/2500	165/1600-1800	165/1600-1800	2.85
变速箱型号		新昌4D30V41G505		493VP泵		CPC38-XC33K2-Z	36.8/2500	180/1800	180/1800	2.95
变速箱		全柴V9.50V42		493VP泵		CPCD30-35-025K2-Z	36.8/2500	170/1800	170/1800	2.95
变速箱		新昌4D30(41G505)		493VP泵		CPCD38-XC33K2-Z	36.8/2500	180/1800	180/1800	2.95

- 高排气装置
- 倾斜保护装置
- 驾驶室管理系统(可选)
- 倾斜叉/倾斜斗
- 宽视野二级全自由门架
- 宽视野三级全自由门架



- 充电指示
- 随车工具
- 胎压报警
- 柴油过滤器
- 宽视野门架
- 标准座椅
- 前大灯
- 进气装置
- 花纹耐用轮胎
- 拉索式驻车制动
- 液压泄压阀
- 预热指示
- 空液压油力转向
- 起升油路限速阀

